

# Memòria 2024

*Fem memòria d'allò viscut durant aquest any*

[WWW.INNOVACIOSOCIAL.UDL.CAT](http://WWW.INNOVACIOSOCIAL.UDL.CAT)



## PRESENTACIÓ DE LA NOVA IMATGE

**Abril, 2024**

S'estrena la nova imatge institucional de la Càtedra d'Innovació Social dissenyada per l'estudi de disseny PARENTESI.

El nou logo reflecteix els valors fonamentals de solidaritat, diversitat, comunitat i innovació, amb un enfocament central en les persones.

També es llença un nou lloc web dissenyat per millorar l'experiència dels usuaris, facilitant l'accés als nostres projectes, tallers, investigacions i altres recursos.



# Índex

---

## **01. Projectes**

---

## **02. Formacions**

---

## **03. Transferència**

---

## **04. Publicacions**

# 01. Projectes

## PROGRAMA D'INTERVENCIÓ GROW

**Gener - Desembre, 2024**

Es realitza el projecte Gaining Resources for Optimal Well-being (GROW o Guanyar Recursos per un Benestar Òptim) amb infants i joves en diferents entorns. Aquest inclou l'àmbit educatiu formal de primària (Escola Camps Elisis, Escola Magí Morera i Galícia, Escola Sant Josep de Calassanç, Escola Joan XXIII, Escola Seu Vella i Escola Santa Maria de Gardeny), secundària (Institut Maria Rúbies) i Unitats d'Escolarització Compartida (UEC), així com en el servei de rehabilitació comunitària de Lleida i Mollerussa.



## **SOM RURALS, SOM DE MUNTANYA**

**Gener-Desembre, 2024**

Projecte Next Generation impulsat per Federació ALLEM en col·laboració amb l'Associació TALMA i amb el suport del Departament de Drets Socials i Inclusió de la Generalitat de Catalunya, busca apropar els serveis a les persones que viuen en territoris rurals i avançar cap a uns serveis més personals, individualitzats i adaptats al lloc on viuen les persones. Aquesta iniciativa s'adequa al II Pla Estratègic de serveis socials 2021-2024.

Durant el 2024, i com a continuació de la feina feta al llarg del 2023, es va elaborar l'informe corresponent a la Fase I del projecte: Model d'intervenció i metodologia de treball. La Fase II se centra en la diagnosi de les necessitats de les persones beneficiàries, amb un seguiment detallat dels casos acceptats per les diverses entitats col·laboradores del projecte.



## PROJECTE VINCLES ALT PIRINEU-ARAN

**Gener-Desembre, 2024**

Projecte Next Generation que té per objectiu la detecció i prevenció de situacions de soledat no desitjada en la gent gran a la vegueria de l'Alt Pirineu – Aran.

Per fer-ho, proposa, d'una banda, la creació i dinamització d'una xarxa comunitària d'intervenció davant de situacions de soledat no desitjada i de l'altra, la implementació d'un suport tecnològic que permeti centralitzar les accions empreses.

Aquest projecte es liderat per la Fundació ISocial, i en el qual participen els sis Consells Comarcals de Alt Urgell, Pallars Sobirà, Pallars Jussà, la Cerdanya, Alta Ribagorça i Vall d'Aran, els Ajuntaments d'aquests sis territoris i la Càtedra d'Innovació Social, encarregada de fer l'avaluació del projecte.





## INTRODUCE YOUTHSELF. ERASMUS+

**Gener, 2024**

En el marc del programa ERASMUS KA2, la Càtedra d'Innovació Social participa en l'esmentat projecte amb entitats del tercer sector de l'estat Espanyol, Bulgària, Polònia, Macedònia i Irlanda.

El projecte aborda la identificació i avaluació de les competències i les habilitats dels i les joves, des d'una perspectiva centrada en els valors de les persones. Aquets any, hem participat en un transnational meeting a Sofia (Bulgària) per tal de continuar treballant en el projecte.



## **INTRODUCE YOUTHSELF. ERASMUS+ *(continuació)***

**Març, 2024**

L'Associació Prosec i la Càtedra d'Innovació Social de la Universitat de Lleida van organitzar una jornada de presentació del projecte Erasmus+ Introduce Yourself i de l'App Competent.

L'objectiu principal de l'esdeveniment va ser compartir els resultats obtinguts durant el projecte amb professionals d'entitats socials de Lleida, així com presentar una nova aplicació mòbil interactiva dissenyada per validar les competències transversals de joves sense qualificacions oficials ni experiència laboral. La jornada va incloure també tallers interactius i la difusió de bones pràctiques d'altres projectes europeus.



## **COMPETENCY COACH DINS DEL PROGRAMA ERASMUS+ ACCIÓ CLAU 2 (KA2)**

**Maig-Desembre, 2024**

Iniciem el nou projecte CompetencyCoach dins del programa Erasmus+ Acció Clau 2 (KA2).

CompetencyCoach es realitza conjuntament amb L'associació Prosec i els nostres tres socis internacionals.

L'objectiu d'aquest projecte és desenvolupar eines que promoguin la igualtat d'oportunitats per a les persones joves, tant en el mercat laboral com en el seu creixement personal.



## FESTIVAL ENRE9

**Abril, 2024**

L'Enre9 és un festival anual d'arts en viu i de carrer a la Zona 9 de Lleida, que es va iniciar el 2022. Organitzat per les xarxes comunitàries locals, té com a objectiu fomentar la cohesió social i crear vincles.

Des de la Càtedra d'Innovació Social es dona suport al festival Enre9 com a part d'un procés comunitari, ja que impulsa la participació activa de les xarxes locals i promou la cohesió social entre els veïns i veïnes de la zona.



## MALDANT LA PEDRA

Maig, 2024

Participem en la iniciativa innovadora Maldant la Pedra, que busca revitalitzar el territori mitjançant la recuperació de tècniques tradicionals de construcció amb pedra i la creació de noves oportunitats per a la comunitat.

S'intenta promoure l'art com a element present en els micro pobles i que serveixi per augmentar el teixit cultural que pot oferir el territori.



## **PLA D'ENVELLIMENT KM.0 LA NOGUERA**

**Gener-Desembre, 2024**

En col·laboració amb el Consell Comarcal de la Noguera, la Càtedra d'Innovació Social treballa en el Pla d'Envel·liment Km 0 amb l'objectiu d'oferir atenció integral i continuada a les persones grans en l'àmbit rural.

El projecte s'inicia amb el Servei d'Atenció Integral a la Gent Gran en l'Àmbit Rural (SAIAR), que dona resposta a les necessitats assistencials de les persones grans, promovent l'autonomia, prevenint la dependència i garantint el suport en les activitats quotidianes. Els objectius principals són mantenir la qualitat de vida, afavorir la permanència al seu entorn i assegurar una atenció personalitzada.



CONSELL COMARCAL  
DE LA NOGUERA

## DIA DE LA FELICITAT

Març, 2024

Cada any, des de la Càtedra d'Innovació Social se celebra el Dia de la Felicitat, el 20 de març. Anualment es recorda aquesta data amb diferents activitats. Enguany, s'ha celebrat amb les "Trobadres Imprevistes amb la Felicitat" juntament amb L'OEST.

Per veure les entrevistes completes, podeu consultar el nostre canal de YouTube ([@catedrainnovacio6106](https://www.youtube.com/@catedrainnovacio6106)) o a la pàgina web ([innovaciosocial.udl.cat](http://innovaciosocial.udl.cat))



## JORNADA INNSOC

**Novembre, 2024**

La 10<sup>a</sup> Jornada INNSOC “Cultura com a eina de transformació social” té per objectiu crear un espai de debat sobre com les diferents formes de manifestació cultural poden generar un impacte positiu en àmbits com l’educació, els drets humans i la cohesió social.

Els professionals destacats que varen participar van ser: Christian Alonso, Ester Bonal, Lluç Flotats, Mar Vilaró, Enric Blasi i Silvina Sánchez.





## **PROGRAMA ILTIRTA**

### **Novembre, 2024**

Amb el suport de la Càtedra d'Innovació Social de la Universitat de Lleida, la Fundació Privada Horitzons 2050 impulsa la primera trobada del Programa Itirta, amb l'objectiu d'apropar i promoure la història de Lleida entre alumnes de primària de les escoles d'alta complexitat de Lleida.

En aquesta primera reunió, es va comptar amb la participació d'Antoni Gelonch i Andrea de Castro, entre altres.



# 02. Formacions

## FORMACIÓ CONTÍNUA PER A GENT GRAN

**Març, 2024**

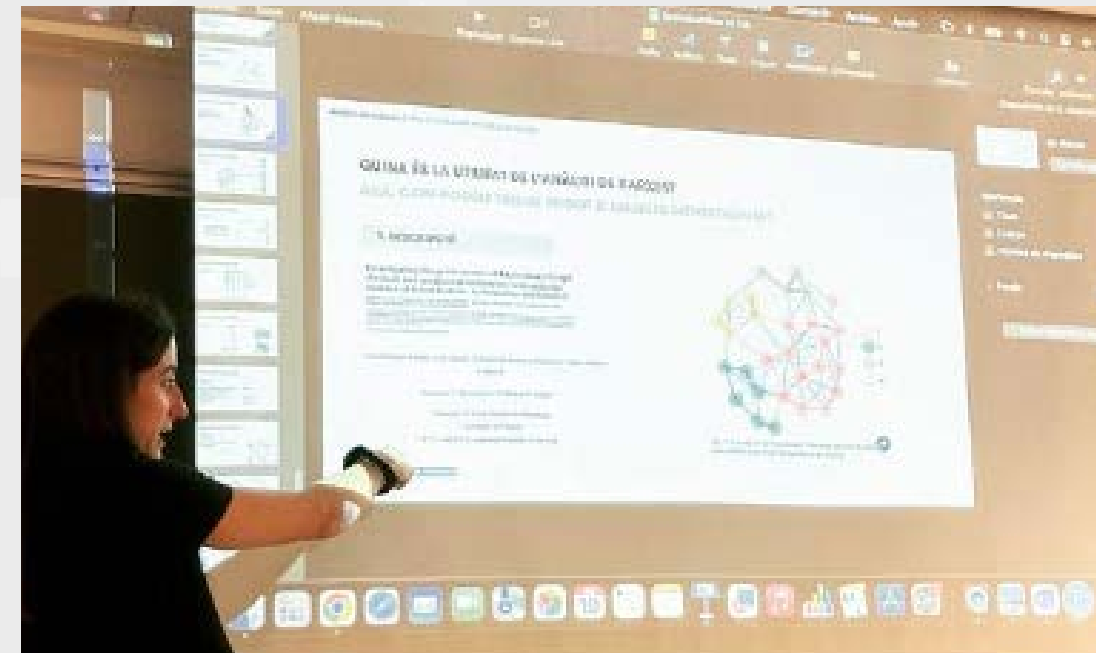
En el marc del programa Aula Oberta de la Universitat de Lleida, i en col·laboració amb el Consell Comarcal de la Noguera, vam dur a terme una formació sobre salut psicològica amb gent gran al municipi d'Albesa.



## INTRODUCCIÓ A L'ANÀLISI DE XARXES EN CIÈNCIES SOCIALS

**Abril, 2024**

El curs de Network Analysis, impartit per Ana Blasco Belled, membre de la Càtedra d'Innovació Social de la Universitat de Lleida, va oferir una introducció teòrica i pràctica als conceptes clau de l'anàlisi de xarxes.



## FORMACIÓ PER A OCELL DE FOC

**Abril, 2024**

Ocell de Foc va rebre la formació del Programa GROW de la Càtedra d'Innovació Social amb l'objectiu de millorar el benestar i el funcionament del grup.



## FORMACIÓ A LA SALLE, MOLLERUSSA

**Abril, 2024**

A l'escola La Salle, a Mollerussa, vam impartir un curs de formació a estudiants de cicle formatiu sobre les fortaleeses i el benestar.



## CAMPUS JOVE ITINERA

Juny, 2024

Hem participat al Campus Jove Itinera amb el curs Cuidar-nos per créixer – Eines per millorar el benestar psicològic en la transició cap a l'adulthood. Aquesta iniciativa ha creat un espai per joves de reflexió sobre els reptes emocionals i psicològics propis d'aquest moment de canvi.

Mitjançant diverses dinàmiques s'han treballat aspectes com la gestió de l'estrès, l'autoestima, les relacions socials i l'autoconeixement, amb l'objectiu de potenciar un benestar integral i acompanyar els joves en el seu creixement personal.



## **BENESTAR PER ESTAR BÉ CENTRE DE RECURSOS PEDAGÒGICS ALT CAMP**

**Setembre-Octubre, 2024**

Al llarg dels mesos de setembre i octubre vam impartir el programa de benestar emocional “Benestar per Estar bé”, organitzat des del departament d’Educació i Formació Professional de la Generalitat de Catalunya.

Durant aquestes sessions, vam acompanyar i treballar amb un grup de professores recursos per poder millorar el seu benestar i, ahora, poder-ho traslladar a les aules de les seves escoles.





## FORMACIÓ INTERVENCIÓ COMUNITARIA – FUNDACIÓ JERICÓ

**Octubre, 2024**

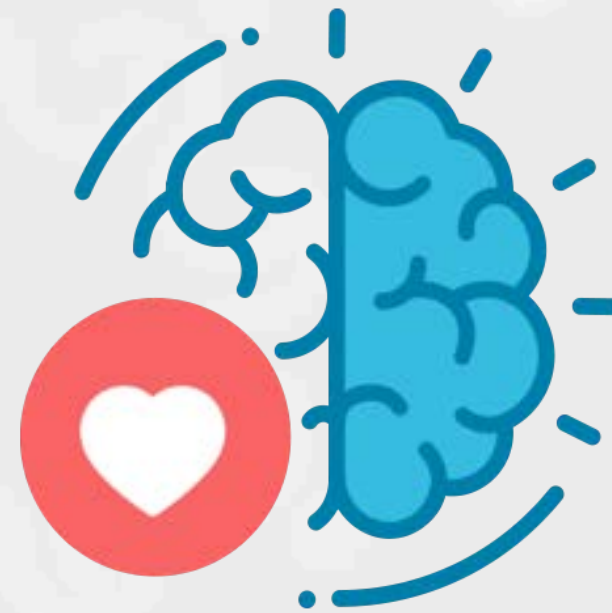
Durant el mes d'octubre, vam dur a terme una formació en intervenció comunitària per als i les professionals de la Fundació Jericó. Aquesta formació es va dividir en tres sessions on es van tractar: (1) Què és el benestar i estratègies per promoure'l, (2) aspectes teòrics de la intervenció comunitària i inclusió i la visita de l'Escola Popular de Balàfia com a exemple de projecte comunitari a la ciutat de Lleida, i (3) suport social i salut comunitària conclouent amb l'elaboració d'un Pla d'Acció Individualitzat (PAI).



## AULA D'EXTENSIÓ UNIVERSITÀRIA

**Octubre, 2024**

Participació en les aules d'extensió universitària de Torrefarrera on vàrem realitzar un taller sobre la importància del benestar i les fortaleeses.



## FORMACIÓ EN “EVALUACIÓN ECOLÓGICA MOMENTÁNEA”

Maig, 2024

Vam participar en una formació en línia sobre la metodologia “Evaluación Ecológica Momentánea (EMA)”, impartida pel nostre company Javier Fernández Alvarez.



# 03. Transferència

## VI CONGRÉS DE PSICOLOGIA POSITIVA, SARAGOSSA

Maig, 2024

Aquest any, vam participar al VI Congrés de Psicologia Positiva a Saragossa, on vam tenir l'oportunitat de presentar els resultats d'una intervenció sobre el benestar en l'adolescència.

A més, vam compartir una comunicació sobre l'impacte de l'optimisme en la salut física.



## CONGRÉS EUROPEU DE PSICOLOGIA POSITIVA, ÀUSTRIA

Juny, 2024

Hem assistit al Congrés Europeu de Psicologia Positiva a Àustria, on vam presentar, juntament amb col·legues dels Països Baixos i València, un simposi sobre un model sostenible de salut mental. Un esdeveniment enriquidor que ens ha permès compartir i aprendre sobre pràctiques innovadores en el camp de la salut mental a nivell europeu.



## **XXIX CONGRÉS EUROPEU INTERNACIONAL DE PSICOLOGIA DE LA PERSONALITAT, BERLÍN**

**Juliol, 2024**

Vam assistir al 21a edició del “European Conference on Personality” (Congrés Europeu de Psicologia de la Personalitat), celebrat a Berlín. Es van exposar els darrers avenços científics en matèria de psicologia de la personalitat, amb una (cada vegada més marcada) presència del benestar com a línia de treball.

La Càtedra d’Innovació Social va participar en el Programa de Promotors Regionals de l’Associació Europea de Psicologia de la Personalitat. Com a representants d’Europa del Sud, vam debatre sobre la necessitat d’ampliar l’abast de la psicologia de les diferències individuals, incorporant factors com les actituds, les creences, el benestar o la diversitat per entendre millor el comportament humà.



eapp

European Association of  
Personality Psychology

## **VI CONGRESO INTERNACIONAL DE LA SOCIEDAD CIENTÍFICA ESPAÑOLA DE PSICOLOGÍA SOCIAL, SANTIAGO DE COMPOSTELA**

**Juny, 2024**

Vam participar al VI Congrés de Psicologia Social, organitzat per la Societat Científica Espanyola, on vam presentar una comunicació sobre les relacions entre el benestar subjectiu i psicològic en adolescents al llarg de dos anys.



SCEPSΨ

Sociedad Científica Española  
de Psicología Social



# 04. Publicacions

## ESTUDI



Blasco-Belled, A. & Alsinet, C. (2024). Psicología del bienestar en las organizaciones. En Montes-Piñeiro, C. (Ed.). **Desafíos contemporáneos en los entornos laborales** (pp. 251-265). Pirámide. ISBN 978-84-368-4977-6



## ESTUDI



Tejada-Gallardo, C., Blasco-Belled, A., Rufach-Molina, C., Palomares-Pérez, A., Mateu, A., & Alsinet, C. (2024). **Intervención positiva para la mejora de la salud mental en población clínica: Programa GROW, un estudio piloto: Intervención en población clínica.** Anuario de Psicología (in press).

## ESTUDI



Tejada-Gallardo, C., Bălțătescu, S., Alsinet, C., & Bacter, C. (2024). **Differences in Subjective and Psychological Well-Being of Romanian Adolescents over a Four-Year Period and its Relationship with Free Time.** Child Indicators Research, 1-15. <https://doi.org/10.1007/s12187-024-10114-9>

## CONGRESSOS



Blasco-Belled, A. Tejada-Gallardo., C., Alsinet, C. & Morin, A.J.R. (2024). **El rol protector del bienestar en la salud psicológica: Efectos de una intervención en adolescentes.** Simposio presentado en el VI Congreso de Psicología Positiva, Zaragoza (España).

## CONGRESSOS



Blasco-Belled, A., Tejada-Gallardo, C., & Alsinet, C. (2024). **Extending the Assessment of Mental Well-being in Psychological Practice: A Pilot Study to Evaluate Relational Well-being Using the Mental Health Continuum—Short Form [Study]**. Symposium The model of sustainable mental health: the meaning and impact of positive psychology interventions in mental health care. European Congress on Positive Psychology, Innsbruck, Austria.

## CONGRESSOS



Blasco-Belled, A. Tejada-Gallardo., C. & Alsinet, C. (2024). **Cambios en la estructura de redes del bienestar en adolescentes: Un estudio longitudinal de 2 años en el contexto escolar.** Comunicación presentada en el VI Congreso Internacional de Psicología Social, Santiago de Compostela (España).



*Fem memòria d'allò viscut durant aquest any*

[WWW.INNOVACIOSOCIAL.UDL.CAT](http://WWW.INNOVACIOSOCIAL.UDL.CAT)

---